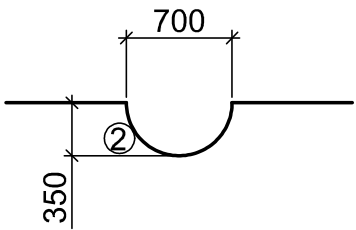
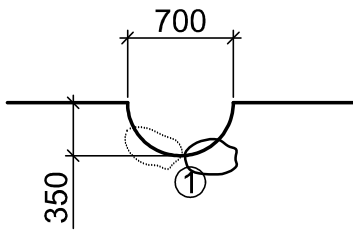


HLAVNÍ REVITALIZOVANÝ TOK

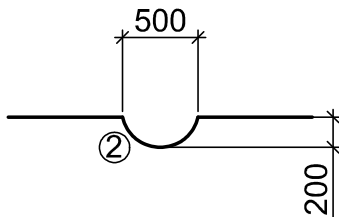
ŘEZ A-A'
M 1 : 50



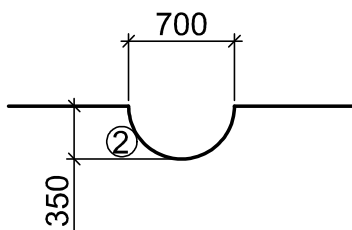
ŘEZ B-B'
M 1 : 50



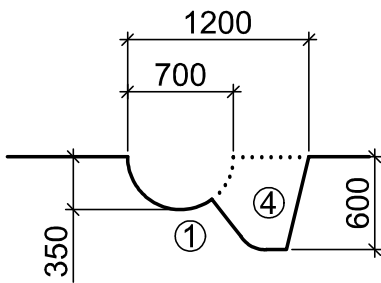
ODPADY OD TŮNÍ
ŘEZ C-C'
M 1 : 50



SLEPÁ RAMENA
ŘEZ D-D'
M 1 : 50

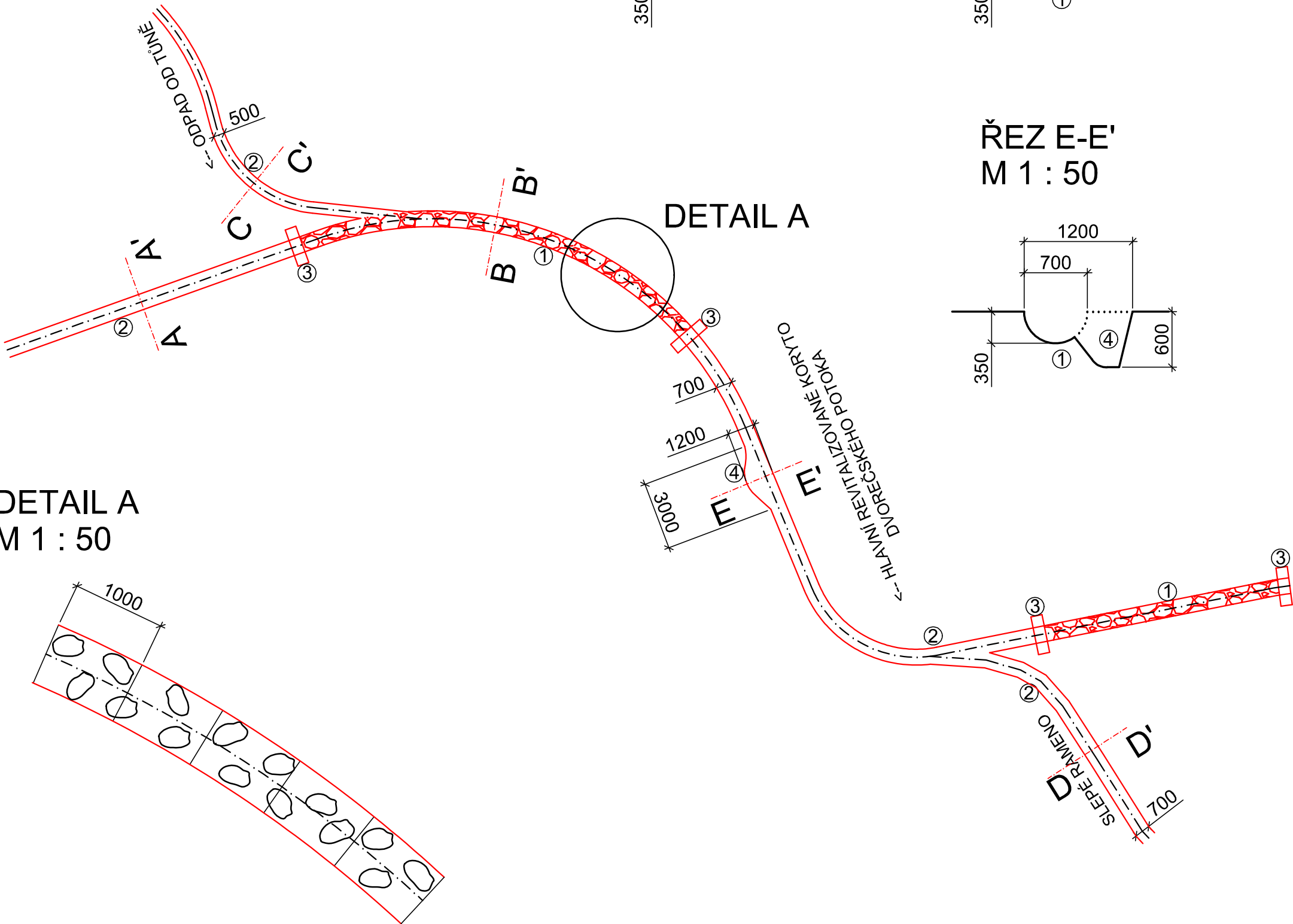


ŘEZ E-E'
M 1 : 50



- 1 - OPEVNĚNÍ DNA KAMENY ZATLAČENÝMI DO DNA (ZÁHOZ Z LOMOVÉHO KAMENE, HMOTNOST KAMENE DO 50 kg, 2 - 3 KAMENY NA 1 m TOKU - NEPRAVIDELNĚ)
- 2 - ZEMNÍ KORYTO BEZ OPEVNĚNÍ
- 3 - POMÍSTNÍ ZDRSNĚNÍ DNA (ROVNANINA Z LK, HMOTNOST KAMENE DO 80 kg, VIZ VÝKRES D.3.5)
- 4 - MÍSTNÍ ROZŠÍŘENÍ A PROHLoubENÍ KORYTA (LOKÁLNÍ TŮNKY V NEOPEVNĚNÉ TRASE - 6 ks)

PŮDORYS
1 : 200



DETAIL A
M 1 : 50

INVESTOR: POVODÍ OHŘE, s.p.	VYPRACOVAL: Ing. K. VRÁNA, Ing. M. VEJVALKOVÁ, Ing. K. VEJVALKOVÁ	KV+MV AQUA s.r.o. Dominova 2463/15 158 00 Praha 5	
KRAJ KARLOVARSKÝ	KATASTRÁLNÍ ÚZEMÍ: JEDLIČNÁ, POUSTKA U FRANTIŠKOVÝCH LÁZNÍ	DATUM: 5/2022	
IDVT (DVOREČSKÝ P.): 10221999	IDVT (LBP DVOREČSKÉHO P.): 10236164	ČÍSLO HYDROLOGICKÉHO POŘADÍ: 1-13-01-0190-0-00	STUPEŇ: DUSP + DPS
AKCE: REVITALIZACE DVOREČSKÉHO POTOKA A LBP DVOREČSKÉHO POTOKA		Č.PŘÍLOHY: D.3.13	
PŘÍLOHA: DVOREČSKÝ POTOK VZOROVÉ PŘÍČNÉ ŘEZY KORYTY TOKŮ		MĚŘÍTKO: 1:200, 1 :50	POČET A4: 2 A4